

MINISTERUL EDUCAȚIEI NAȚIONALE
CONCURSUL ȘCOLAR DE GEOGRAFIE,
ETAPA NAȚIONALĂ, 19 – 25 APRILIE 2017, ORADEA
CLASA a VIII-a

PROBA PRACTICĂ SCRISĂ

- Toate subiectele sunt obligatorii. Se acordă 10 puncte din oficiu.
- Timpul efectiv de lucru este de 90 minute.

SUBIECTUL I (22 puncte)

În imaginea de mai jos este reprezentat un sector al văii Crișului Repede.



Precizați:

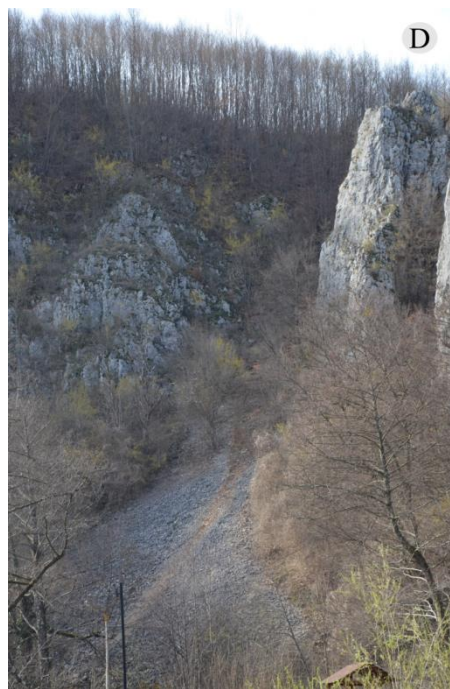
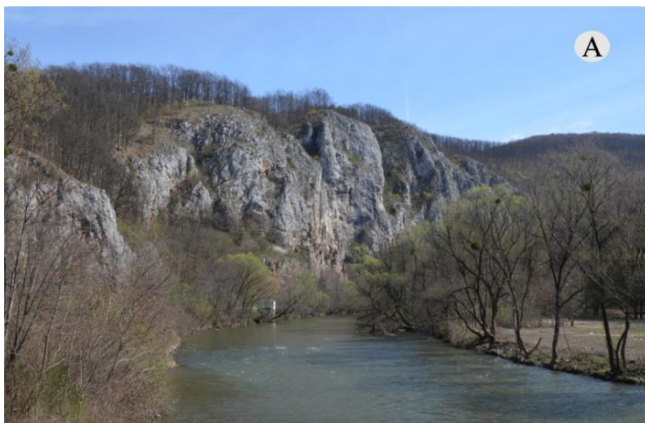
- a. denumirea a două amenajări hidroenergetice amplasate pe Crișul Repede, în aval de orașul Aleșd;
- b. denumirea formelor de relief marcate cu numerele **1** și **4**;
- c. direcția generală de curgere a Crișului Repede în sectorul din imagine;
- d. un factor care determină regimul de scurgere al Crișului Repede în sectorul reprezentat în imagine.

SUBIECTUL II (38 puncte)

1. Precizați:

- a. un element de cultură populară specific localității Vadu Crișului;
- b. un argument care să explice semnificația numelui localității Vadu Crișului;

2. Imaginile de mai jos, marcate cu litere de la **A** la **F**, prezintă aspecte ale reliefului din bazinul hidrografic al Crișului Repede.

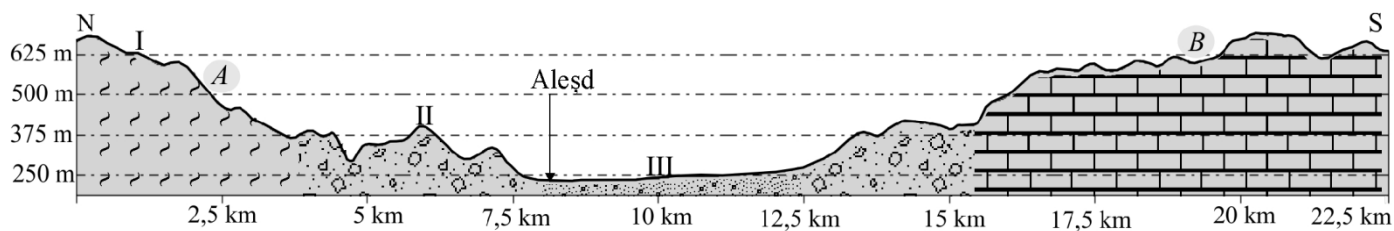


Precizați:

- tipul de vale prezentat în imaginea marcată cu litera **A**;
- un tip de rocă ce determină relieful prezentat în imaginea marcată cu litera **B**;
- un tip specific de vegetație pentru sectorul de vale prezentat în imaginea marcată cu litera **D**;
- câte un aspect al reliefului identificat în fiecare dintre imaginile marcate cu literele **C**, **E** și **F**.

SUBIECTUL III (30 puncte)

Figura de mai jos prezintă un profil transversal al văii Crișului Repede.



Menționați:

- a. treptele de relief traversate de profil, marcate cu **I** și **II**;
- b. denumirile unităților montane marcate pe profil cu literele **A** și **B**;
- c. altitudinea medie, cu aproximație, la care este situat orașul Aleșd;
- d. lățimea, cu aproximație, a zonei depresionare marcate cu **III**;
- e. denumirea depresiunii traversate de profil în regiunea marcată cu **III**;
- f. trei caracteristici ale orașului Aleșd; *acestea pot fi: mărime demografică, vechime, funcții economice etc.*

**MINISTERUL EDUCAȚIEI NAȚIONALE
CONCURSUL ȘCOLAR DE GEOGRAFIE,
ETAPA NAȚIONALĂ, 19– 25 APRILIE 2017, ORADEA**

**CLASA a VIII-a
BAREM DE EVALUARE ȘI NOTARE
PROBA PRACTICĂ SCRISĂ**

SUBIECTUL I (22 puncte)

- a. **8 p**, câte 4 p pentru fiecare răspuns corect: Lugașu de Jos/Tileagd/Săcădat/Fughiu (2x4p=8p)
- b. **8 p**, câte 4 p pentru fiecare răspuns corect: 1 - ostrov, 4 - insulă (2x4p=8p)
- c. **3 p** pentru răspunsul corect: E – V/SE – NV;
- d. **3 p** pentru răspunsul corect: relieful, clima, vegetația etc.

Total Subiectul I: 22 puncte

SUBIECTUL II (38 puncte)

1. 8 puncte:

- a. **4 p** pentru răspunsul corect: exemplu - ceramica albă;
- b. **4 p** pentru răspunsul corect: numele Vad = loc din albia unui râu cu malul mai jos și apa mai puțin adâncă, permițând traversarea râului.

2. 30 puncte:

- a. **5 p** pentru răspunsul corect: exemplu: defileul/cheile Crișului Repede;
- b. **5 p** pentru răspunsul corect: calcare;
- c. **5 p** pentru răspunsul corect: pădure de foioase;
- d. **15 p**, câte 5 p pentru fiecare răspuns corect: exemplu: **C** - versanți abrupti, **E** – versanți abrupti, peșteră/grotă (intrarea în peșteră) ; **F** – forme ale reliefului carstic - peșteră/cavernă (3x5p=15p)

Total Subiectul II: 38 puncte

SUBIECTUL III (30 puncte)

- a. **6 p**, câte 3 p pentru fiecare răspuns corect: **I** – treapta munților, **II** – treapta dealurilor și podișurilor;
- b. **6 p**, câte 3 p pentru fiecare răspuns corect: **A** - Munții Plopiș/Șes; **B** – Munții Pădurea Craiului;
- c. **3 p** pentru răspunsul corect: aproximativ 250 m;
- d. **3 p** pentru răspunsul corect: aproximativ 5 km;
- e. **3 p** pentru răspunsul corect: Vad-Borod/Oradea – Borod;
- f. **9 p** câte 3 p pentru fiecare răspuns corect: Exemplu de răspuns: oraș mic; oraș din perioada comunistă/ din epoca modernă și contemporană; funcție industrială/mixtă.

Total Subiectul III: 30 puncte

**Președinte,
Conf. univ. dr. Ioana Josan**

**Vicepreședinte,
Lect. univ. dr. Dănuț Tanislav**

**Președinte executiv,
Inspector general MEN,
Prof. dr. Steluța Dan**

**Secretar,
Prof. Mari - Elena Belciu**